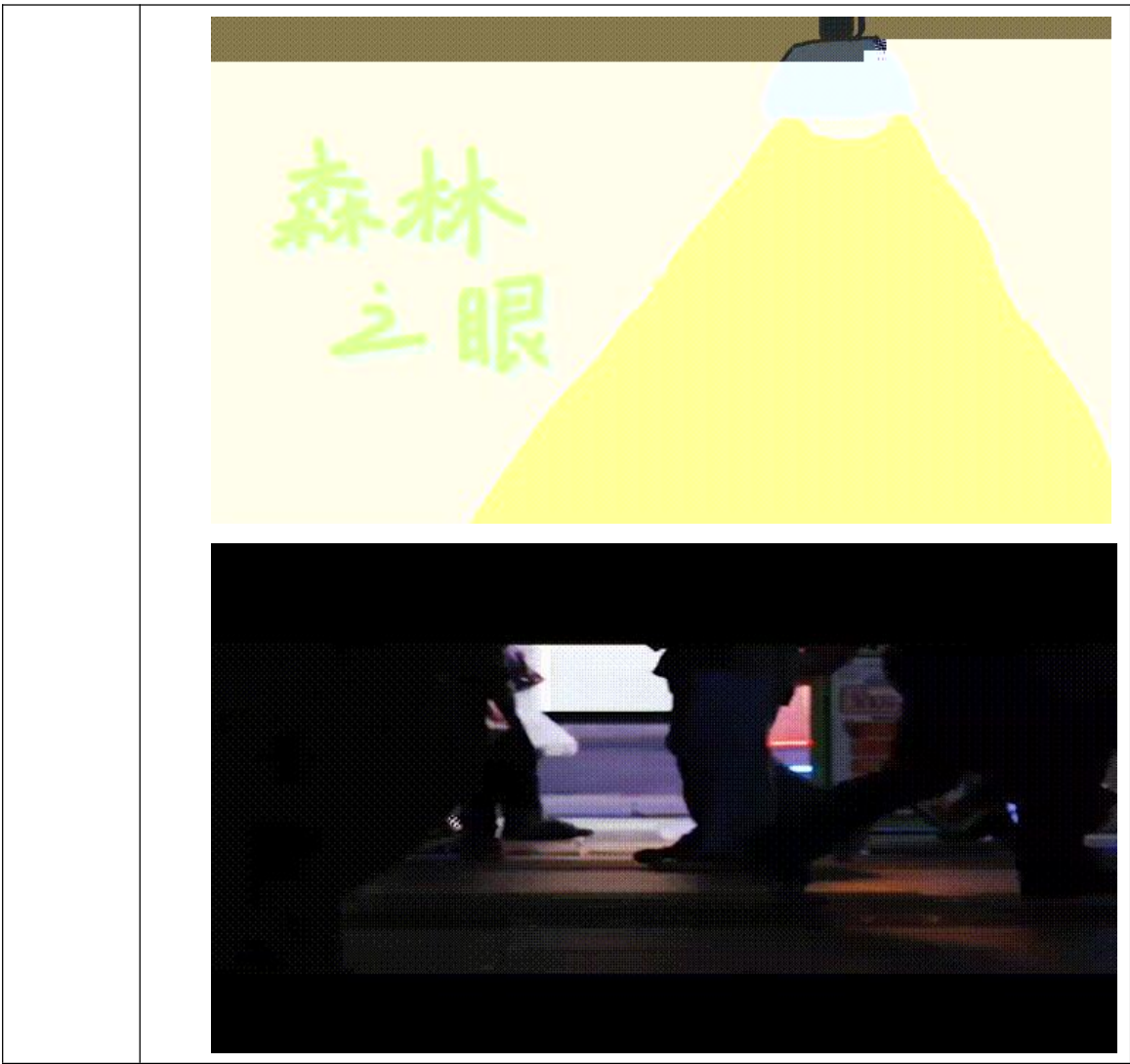
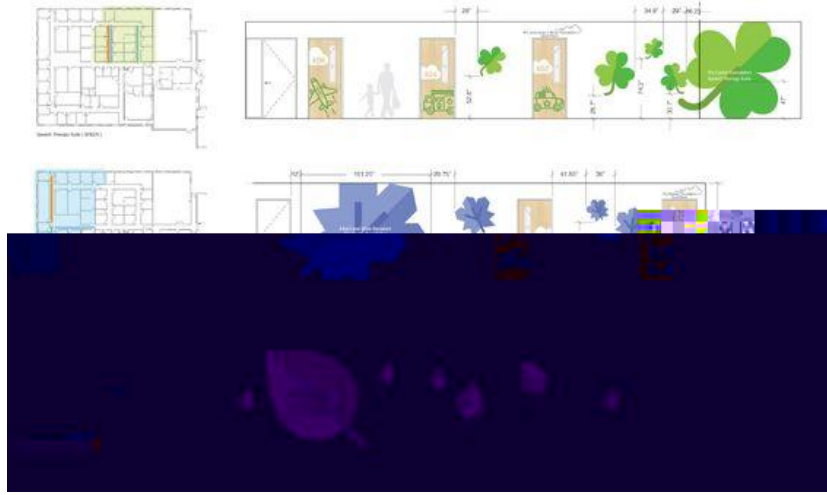
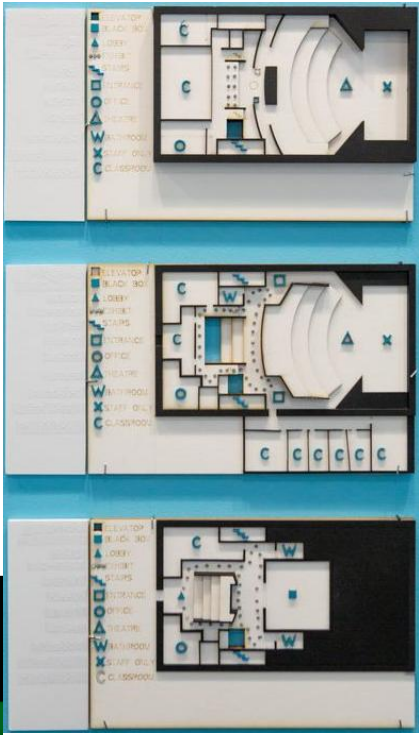
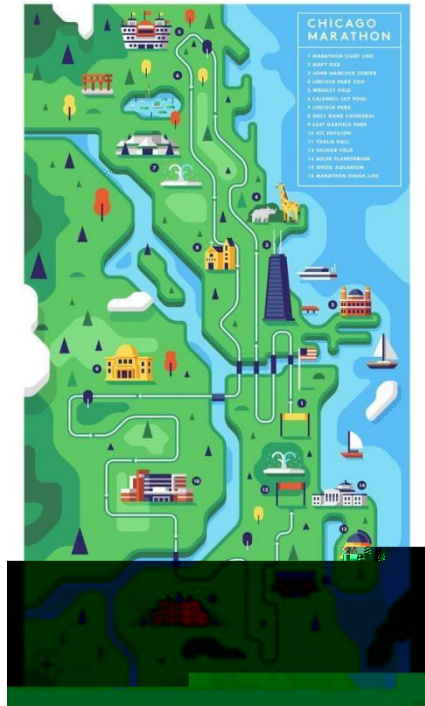


| | | |
|--|--|--|
| | | |
| | | |
| | | |
| | | |
| | | |
| | | |



| | | |
|--|--|--|
| | | |
| | | |
| | | |
| | | |

| | |
|--|--|
| | |
| | |





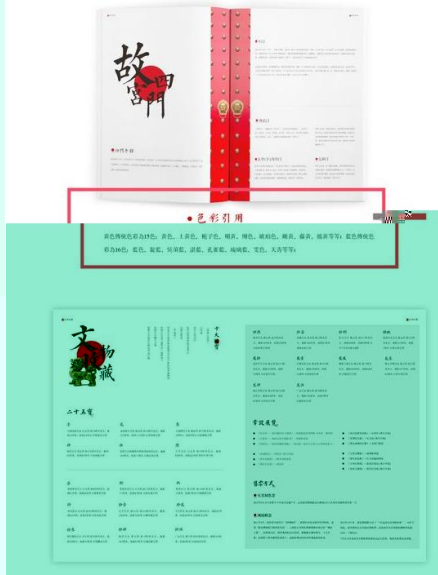
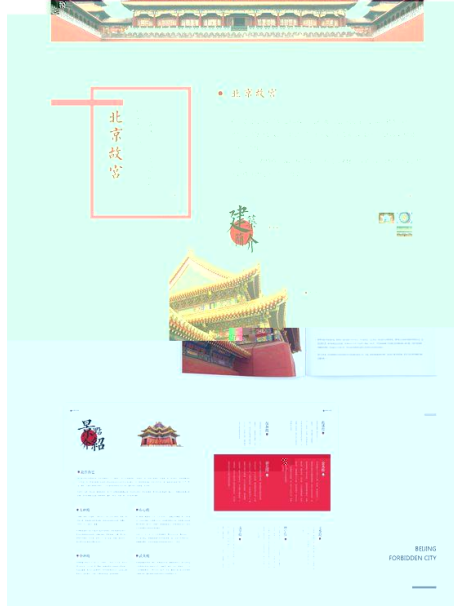
中南民族大学美术学院
SOUTH-CENTRAL UNIVERSITY FOR NATIONALITIES FINE ARTS ACADEMY



艺术学院
School of Arts

北京故宫

参赛主题：故宫城/宫物
注：设计师针对自己的参赛作品风格，制定可以搜索关键词，不知如何设计。



色彩引用

黄色和红色作为主色，黄色、土黄色、赭石色、褐色、深褐色、褐色、暗黄、暗黄等；紫色和蓝色
作为辅助色：蓝色、靛蓝、靛青、深靛、浅靛、靛紫、紫、深紫、暗紫、暗紫等。



